

Lote 8



Lote 9



VILLAREAL



Dos casas en venta ubicadas en la privada Villareal.

---



\*Las imágenes son perspectivas y pueden sufrir cambios sin previo aviso.

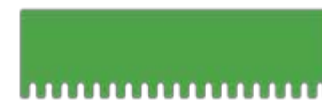


\*Las imágenes son perspectivas y pueden sufrir cambios sin previo aviso.

Lote 8



# Características Generales



330 m<sup>2</sup> de construcción  
601.5 m<sup>2</sup> de terreno  
17 x 35.38

Lote 9



3

habitaciones



4

baños  
compeltos



3

Cochera  
techada

# Sala y comedor



\*Las imágenes son perspectivas y pueden sufrir cambios sin previo aviso.

# Sala y comedor



\*Las imágenes son perspectivas y pueden sufrir cambios sin previo aviso.

# Cuarto de TV



\*Las imágenes son perspectivas y pueden sufrir cambios sin previo aviso.



# Habitación

---



\*Las imágenes son perspectivas y pueden sufrir cambios sin previo aviso.

# Fachada trasera lote 8



\*Las imágenes son perspectivas y pueden sufrir cambios sin previo aviso.

# Fachada trasera lote 9

---



\*Las imágenes son perspectivas y pueden sufrir cambios sin previo aviso.

# Planta Baja

---



Cochera  
techada



Cocina con  
Isla (barra de granito)



Sala y  
comedor



Jardín



Piscina



3 habitaciones  
con  
clóset vestidor



4 baños  
completos



Cuarto de TV

# Planta Alta

---

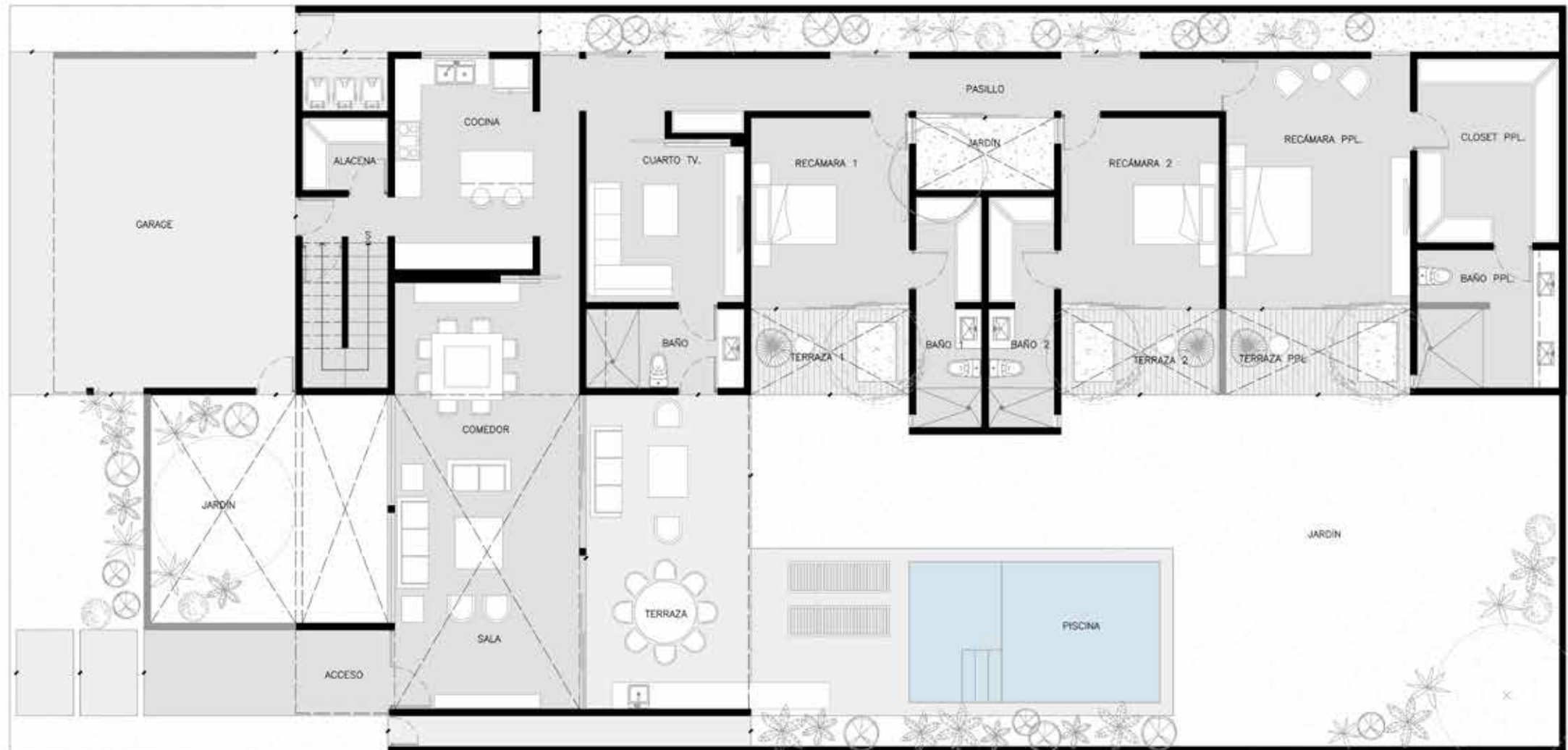


Cuarto de servicio  
con baño completo



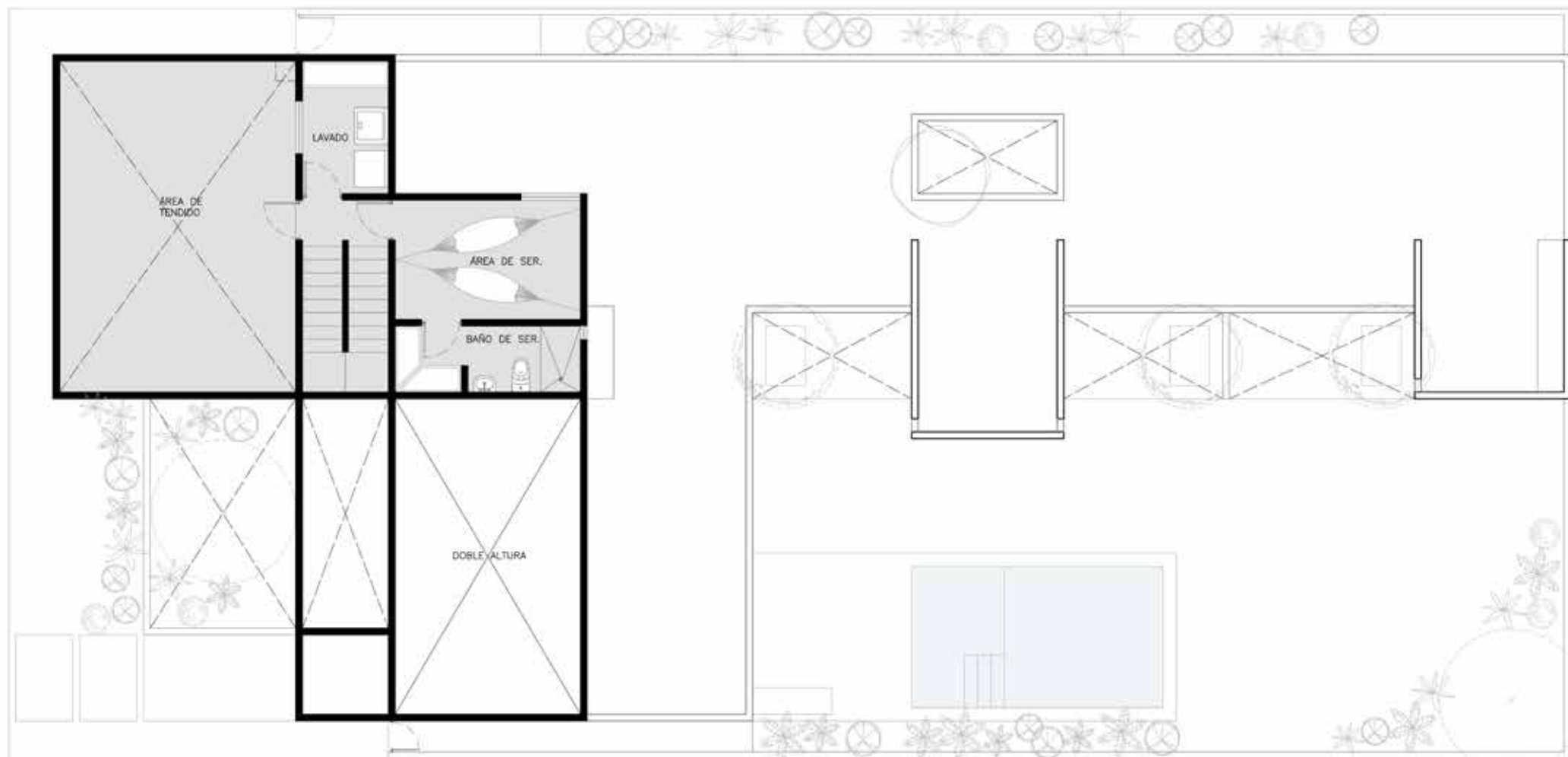
Cuarto de lavado

# Planta Baja



# Planta Alta

---



# Ubicación



La privada Villareal se encuentra ubicada en **Temozón Norte**, zona de alta plusvalía y en una posición estratégica.

Se encuentra cerca de escuelas, supermercados, plazas comerciales, y algunas de las mejores universidades de Mérida.

Cuenta con acceso rápido y sencillo al periférico de la ciudad, y a la carretera Mérida-Progreso.

# Amenidades de la privada

---



Orientación  
Norte-sur



Seguridad  
24/7



Ámplias  
vialidades



Pista, juegos,  
terrazza, y  
arenero.



Pórtico distintivo  
con acceso  
controlado



Barda perimetral  
con cerco eléctrico



Energía eléctrica  
subterránea



Áreas verdes



Método de pago

---

Precio: **\$5,150,000.00**

Apartado: \$10,000.00

Enganche: 30%

Saldo contra entrega.

Contácto

---

Pablo Capetillo Bolaños

Celular: 9992616463

Correo: [pcapeto95@gmail.com](mailto:pcapeto95@gmail.com)